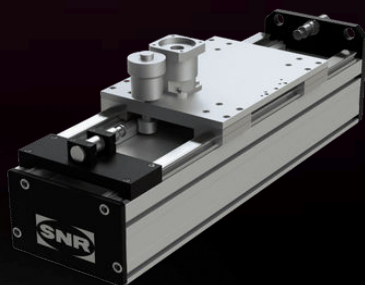
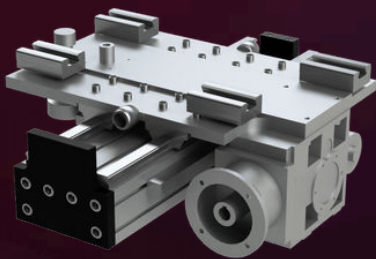




Samen grip op prestaties, kosten en risico's in industriële automatisering

Voor technische en commerciële stakeholders in lineaire modules



INHOUDSOPGAVE

- 02 Inhoud
- 03 Inleiding
- 04 Focus op performance
- 05 Lineaire modules
- 06 Tijd winnen in elke fase van het proces
- 07 Hoe komt een module tot stand?
- 08 Efficiënt werken met modulair maatwerk
- 09 LinMotion Economic (LME)
- 10 Meer informatie

LinMotion staat voor u klaar. Vanaf uw eerste idee tot de complete maatwerk lineaire modules. Met een uitgebreid programma aan producten hebben wij voor vrijwel elke toepassing een oplossing.

Inleiding

De druk op engineering en productie dwingt tot slimmere keuzes. Dit whitepaper onderzoekt hoe geassembleerde modules van LinMotion uw bedrijf ontlasten en faalkosten reduceren. We laten zien hoe wij optreden als verlengstuk van uw organisatie bij capaciteitstekort en supply chain-uitdagingen. Ontdek hoe u met kant-en-klare lineaire oplossingen de doorlooptijd verkort en direct resultaat boekt in uw machinebouwprojecten.

[Lees meer in dit whitepaper](#)

Focus op performance

In de ontwerpfase van een machine telt elk detail, maar vaak ontbreekt de tijd voor diepgaande validatie van lineaire componenten. Daarbij leiden onjuiste berekeningen of een verkeerde inschatting van de belasting regelmatig tot kostbare aanpassingen in de testfase. De uitdaging ligt in het vinden van de balans tussen theoretische specs en praktijkprestaties.

LinMotion ontzorgt u van begin tot eind

- Alle componenten samengebracht in één complete module
- Verplaatsen van uw risico naar onze specialisten
- Drukverlichtend met één contactpunt
- Ondersteuning tot in de assemblage
- Eén leverancier betekent één factuur en volledig overzicht

Directe integratie met accurate data

Voorkom passingfouten en bespaar tijd met onze 3D-configurator. Download direct de juiste CAD-bestanden van volledige LinMotion / NTN-SNR lineaire modules voor uw samenstelling. Zo integreert u razendsnel complete units die technisch kloppen en ontwerpt u met de zekerheid dat de fysieke module straks exact overeenkomt met uw digitale model. Wij verplaatsen het risico van uw bureau naar onze specialisten.



Tandriem modules

In machines waar sprake is van hoge snelheden en lange slaglengtes, worden vaak onze modules en die van NTN-SNR met tandriemaandrijving gebruikt.



Spindel modules

De NTN-SNR lineaire modules met spindelaandrijving maken het aandrijven van grote belasting met een hoge nauwkeurigheid mogelijk.



Tandheugel modules

Door gebruik te maken van deze tandheugelaandrijving in een module kunnen grote belastingen zowel horizontaal als verticaal bewogen worden.

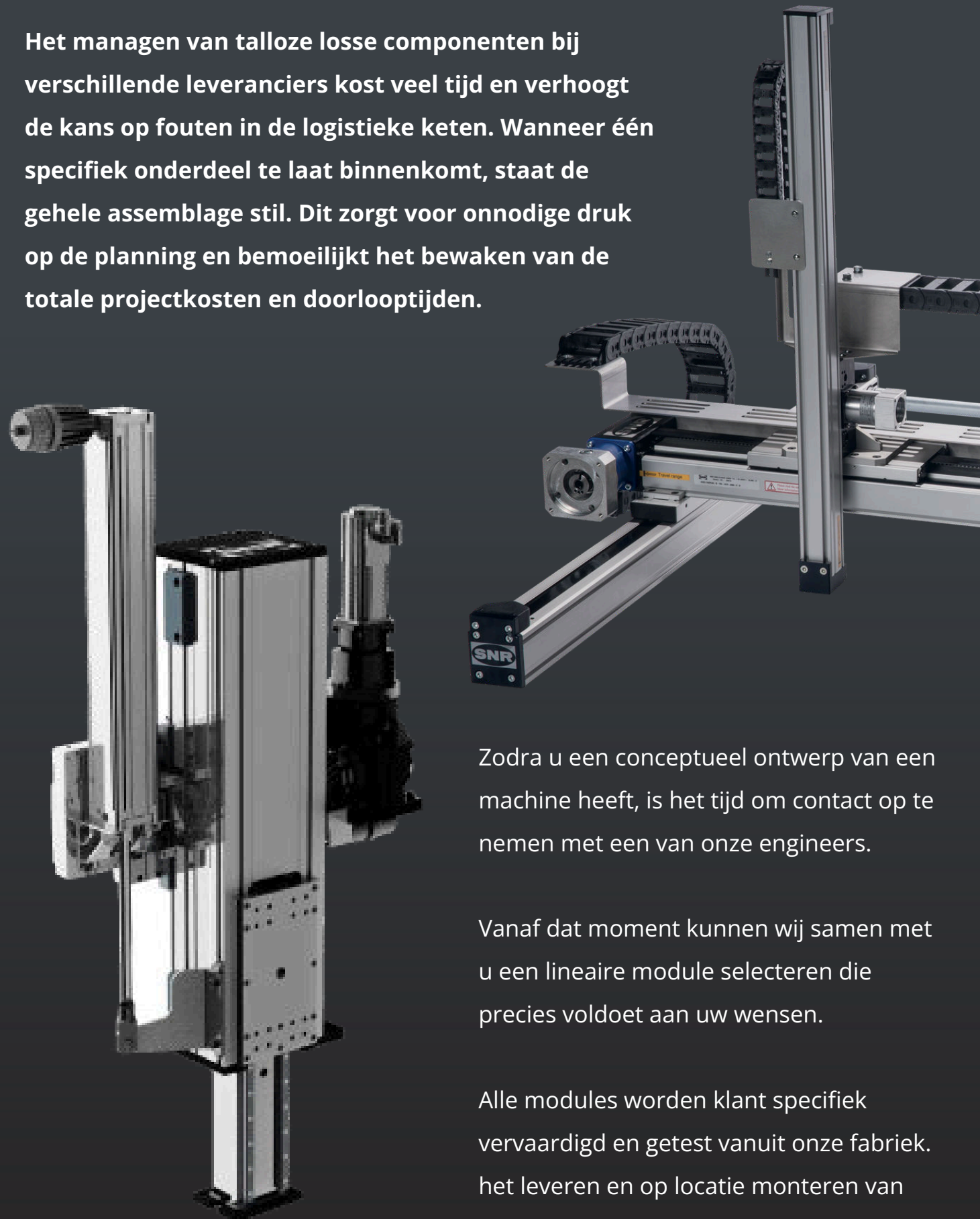


Telescopische modules

Wanneer er sprake is van een beperktere inbouwruimte, dan is een telescopische module een passende oplossing. Aandrijving vindt plaats door zowel een tandriem als tandheugel.

Tijd winnen in elke fase van het proces

Het managen van talloze losse componenten bij verschillende leveranciers kost veel tijd en verhoogt de kans op fouten in de logistieke keten. Wanneer één specifiek onderdeel te laat binnenkomt, staat de gehele assemblage stil. Dit zorgt voor onnodige druk op de planning en bemoeilijkt het bewaken van de totale projectkosten en doorlooptijden.



Zodra u een conceptueel ontwerp van een machine heeft, is het tijd om contact op te nemen met een van onze engineers.

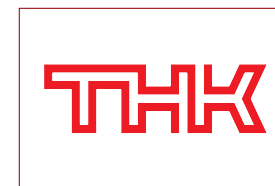
Vanaf dat moment kunnen wij samen met u een lineaire module selecteren die precies voldoet aan uw wensen.

Alle modules worden klant specifiek vervaardigd en getest vanuit onze fabriek. het leveren en op locatie monteren van spareparts behoort ook bij onze service.

LinMotion biedt complete, modulaire lineaire oplossingen die exact zijn afgestemd op uw toepassing en direct in uw machine kunnen worden geïntegreerd.

Hoe komt uw module tot stand?

- Tijdens de ontwerpfase vindt onderlinge afstemming plaats
- U ontvangt in korte tijd een op maat gemaakte 3D-tekening
- U ontvangt een offerte voor de levering van de module
- Na opdracht gaat de module in productie en wordt deze geleverd



Ontdek onze lineaire modules

Efficiënt werken met modulair maatwerk

Het verhogen van de output zonder de overhead te vergroten vraagt om partners die meer doen dan alleen leveren. Wij bieden de zekerheid van een stabiele supply chain en technische ondersteuning die faalkosten minimaliseert. Door te kiezen voor bewezen kwaliteit en geoptimaliseerde processen, wordt de totale levensduur van de machine gewaarborgd.

Advies dat verder gaat dan de catalogus

Direct antwoord op al uw vragen? Wij vertellen u graag meer over ons uitgebreide programma lineaire modules en de mogelijkheden.

LinMotion Economic (LME)



De ontwikkeling van de LinMotion Economic (LME) modules komt voort uit de vraag naar kostengunstige tandriem aangedreven modules met de kwaliteit zoals onze klanten gewend zijn van de THK railgeleidingen.

Door de modulaire opbouw kunnen modules klantspecifiek en in een kort tijdsbestek samengesteld worden om zo maatwerk met korte levertijden te garanderen. Met zes profielgroottes en zes verschillende THK geleidingstypes is er voor elke toepassing een passende oplossing.

De modules worden deels in Duitsland en deels in Veenendaal zelf geassembleerd.

Uw engineeringpartner voor lineaire modules



- Uitstekende prestatiecijfers
- Klant specifieke assemblage
- Voorraadhoudend
- XYZ-Systemen van 1kg t/m 1000kg in de Z-as

Contact met onze accountmanager



LinMotion - Uw engineeringpartner voor lineaire modules

Meer weten over de producten
en diensten van LinMotion?

Bezoek de website:
www.linmotion.nl

