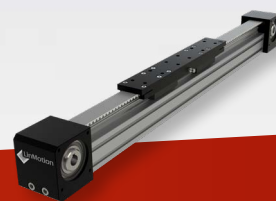
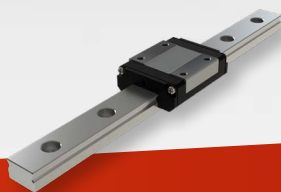
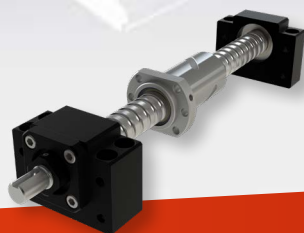
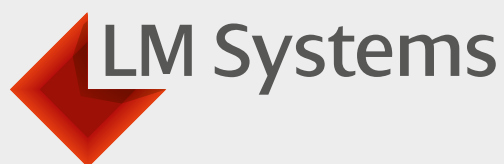


ECONOMY LINE



LES NOUVEAUX STANDARDS DANS LE DOMAINE DU LINÉAIRE

Prix abordable, qualité THK

Distributeur qualifié de





LM Systems

Avec LM Systems, nous nous concentrons sur la consultance et la fourniture de composants dédiés aux mouvements linéaires. Nous réalisons cela en tant que distributeur qualifié de :



LinMotion

Via la filiale LinMotion, nous nous consacrons à la consultance et à la fourniture de systèmes linéaires complets. Nous réalisons cela en tant que distributeur qualifié de :



NOTRE MISSION

Vous décharger

Notre département technique vous assiste et vous conseille lors de la phase de conception et des calculs. Vous économisez ainsi un temps précieux en ingénierie et nous veillons à ce que le meilleur produit soit intégré dans votre application.

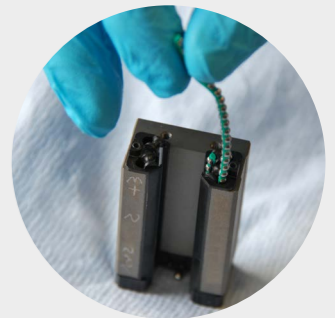


Minimaliser le temps de mise sur le marché

Grâce à notre vaste stock à Veenendaal, nous pouvons vous livrer vos produits linéaires en direct et dans les délais les plus courts.

Un produit qui répond à vos souhaits

Nous allons plus loin que ce que contient le catalogue. Grâce à notre atelier spécialisé dans les adaptations, nous pouvons vous fournir les produits 'spéciaux' les plus courants. Nous réalisons des usinages comme traitements de surface et finitions d'extrémités pour livrer une solution complète.



L'ECONOMY LINE

THK guide sur rail type HSVpage 04

THK guide sur rail type SRSpage 06

LinMotion module linéaire type LME-HSVpage 08

THK vis à billes type EBBpage 10

Blocs palierspage 12

Livraison de stock

Le standard

THK guide sur rail type HSV

Avec la nouvelle série HSV de THK, nous vous proposons un guide sur rail abordable, conforme aux standards de THK.

- Répartition uniforme dans toutes les directions
- Charge élevée + Rigidité élevée
- Dimensions standard
- Des rails jusqu'à 4.5 mètres en 1 pièce



EXÉCUTIONS

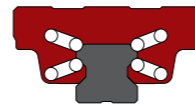
Les rails HSV peuvent être combinés aux longs chariots HSR..LC Ct et HSR..LR Ct.



Comme la bride du chariot possède des trous taraudés, le montage peut se faire par le dessus ou par le dessous.

Cette forme modulaire compacte avec les trous taraudés est idéale pour une installation compacte.

CHARGES ET MOMENTS



Taille	Type de chariot	Codification chariot	Capacités (kN)		Moments (kN-m)				
			Dynamique	Statique	M _A		M _B		M _C
					1 chariot	2 chariots	1 chariot	2 chariots	1 chariot
15	standard	HSV15C HSV15R	10,9	15,7	0,095	0,527	0,095	0,527	0,100
20	standard	HSV20C HSV20R	19,8	27,4	0,218	1,2	0,218	1,2	0,235
	longueur (Ct)	HSR20LC Ct HSR20LR Ct	23,9	35,8	0,363	1,87	0,363	1,87	0,307
25	standard	HSV25C HSV25R	27,6	36,4	0,324	1,8	0,324	1,8	0,366
	longueur (Ct)	HSR25LC Ct HSR25LR Ct	35,2	51,6	0,627	3,04	0,627	3,04	0,518
30	standard	HSV30C HSV30R	40,5	53,7	0,599	3,1	0,599	3,1	0,652
	longueur (Ct)	HSR30LC Ct HSR30LR Ct	48,9	70,2	0,995	4,89	0,995	4,89	0,852
35	standard	HSV35C HSV35R	53,9	70,2	0,895	4,51	0,895	4,51	1,05
	longueur (Ct)	HSR35LC Ct HSR35LR Ct	65	91,7	1,49	7,13	1,49	7,13	1,37
45	standard	HSV45C HSV45R	82,2	101	1,5	8,37	1,5	8,37	1,94

OPTIONS

Sur base de composants standards, nous configurons des solutions sur mesure pour votre application. Les possibilités sont les suivantes:

- Prétension - Rigidité supplémentaire
- Etanchéités supplémentaires – pour les environnements contaminants
- Graisses spécifiques – Pour les applications spécifiques
- Traitements de surfaces – Résistance à la corrosion
- Rails couplés – Pour des longueurs de course plus longues, supérieures à 4,5 mètres

CODIFICATION

Chariot: HSV20C SS

Type
SS (étanchéités périphériques, hors-type sur demande)

Options supplémentaires (sur demande)

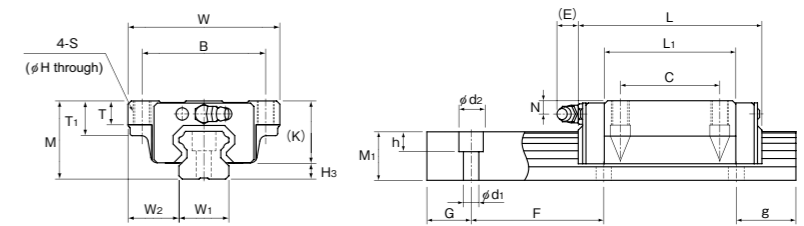
Rail: HSV 20 – 3000L

Taille (15 / 20 / 25 / 30 / 35 / 45)

Longueur en mm

Options supplémentaires (sur demande)

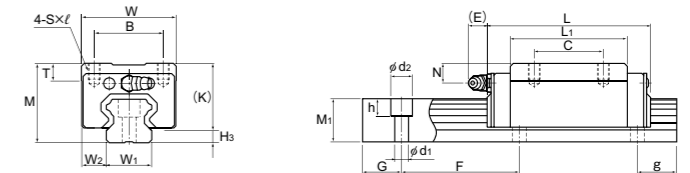
DIMENSIONS CHARIOT LARGE (C + LC)



Type	Dimensions set			Dimensions du chariot												
	Hauteur (M)	Largeur (W)	Longueur (L)	W ₂	B	C	S	H	L ₁	T	T ₁	K	N	E	H ₃	Poids (kg)
HSV15C	24	47	56,6	16	38	30	M5	4,4	38,8	6,9	11	19,8	4,3	5,5	4,2	0,2
HSV20C	30	63	74	21,5	53	40	M6	5,4	50,8	10	10	25	5	12	5	0,35
HSR20LC Ct	30	63	90	21,5	53	40	M6	5,4	66,8	10	9,5	26	5	12	4	0,47
HSV25C	36	70	83,1	23,5	57	45	M8	6,8	59,5	10	16	29,5	6	12	6,5	0,59
HSR25LC Ct	36	70	102,2	23,5	57	45	M8	6,8	78,6	11	16	30,5	6	12	5,5	0,75
HSV30C	42	90	98	31	72	52	M10	8,5	70,4	10	18	34	7	12	8	1,1
HSR30LC Ct	42	90	120,6	31	72	52	M10	8,5	93	9	18	35	7	12	7	1,3
HSV35C	48	100	109,4	33	82	62	M10	8,5	80,4	13	21	38,6	8	12	9,4	1,6
HSR35LC Ct	48	100	134,8	33	82	62	M10	8,5	105,8	12	21	40,5	8	12	7,5	2
HSV45C	60	120	139	37,5	100	80	M12	10,5	98	15	25	48,5	10	16	11,5	2,8

(Unité:mm)

DIMENSIONS CHARIOT ETROIT (R + LR)



Type	Dimensions set			Dimensions du chariot												
	Hauteur (M)	Largeur (W)	Longueur (L)	W ₂	B	C	S x l	L ₁	T	K	N	E	H ₃	Poids (kg)		
HSV15R	28	34	56,6	9,5	26	26	M4 x 5	38,8	6	23,8	8,3	5,5	4,2	0,18		
HSV20R	30	44	74	12	32	36	M5 x 6	50,8	8	25	5	12	5	0,25		
HSR20LR Ct	30	44	90	12	32	50	M5 x 6	66,8	8	26	5	12	4	0,35		
HSV25R	40	48	83,1	12,5	35	35	M6 x 8	59,5	9	33,5	10	12	6,5	0,54		
HSR25LR Ct	40	48	102,2	12,5	35	50	M6 x 8	78,6	9	34,5	10	12	5,5	0,67		
HSV30R	45	60	98	16	40	40	M8 x 10	70,4	9	37	10	12	8	0,9		
HSR30LR Ct	45	60	120,6	16	40	60	M8 x 10	93	9	38	10	12	7	1,1		
HSV35R	55	70	109,4	18	50	50	M8 x 12	80,4	12	45,6	15	12	9,4	1,5		
HSR35LR Ct	55	70	134,8	18	50	72	M8 x 12	105,8	11,7	47,5	15	12	7,5	2		
HSV45R	70	86	139	20,5	60	60	M10 x 17	98	15	58,5	20	16	11,5	2,6		

(Unité:mm)

DIMENSIONS RAILS

Nous fabriquons le rail dans la longueur que vous souhaitez.

Type	Largeur (W ₁) 0 / -0,05 mm	Hauteur (M ₁)	Pas (F)	d ₁ x d ₂ x h	Longueur de rail maximale (G:g)	Poids au mètre (Kg)
HSV15	15	15	60	4,5 x 7,5 x 5,3	3000 (20:40)	1,5
HSV20	20	18	60	6 x 9,5 x 8,5	4540 (20:20)	2,3
HSV25	23	22	60	7 x 11 x 9	4540 (20:20)	3,3
HSV30	28	26	80	9 x 14 x 12	4520 (20:20)	4,8
HSV35	34	29	80	9 x 14 x 12	4520 (20:20)	6,6
HSV45	45	38	105	14 x 20 x 17	4560 (22,5:22,5)	11

(Unité:mm)

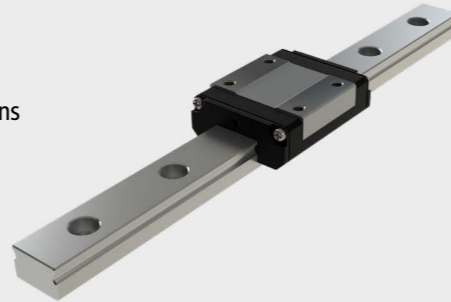
Livraison de stock

Miniature

THK guide sur rail type SRS

Avec la nouvelle série GK de guides miniatures SRS de THK, nous vous proposons un guide avec les caractéristiques spécifiques suivantes:

- Technologie chaîne à bille pour des propriétés de fonctionnement optimales
- Matériau en acier inoxydable
- Les chariots et les rails sont interchangeables
- Rails jusqu'à une longueur de 2 mètres en 1 pièce



EXECUTIONS



SRS M

Exécution compacte

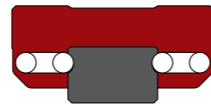


SRS WM

Exécutions larges pour des moments plus importants

CHARGES ET MOMENTS

Type	Capacités (kN)		Moments (N-m)				
	Dynamique	Statique	M _A		M _B		M _C
			1 chariot	2 chariots	1 chariot	2 chariots	1 chariot
SRS9XM	2,69	2,75	9,31	52,2	10,7	60,3	12,7
SRS9WM	3,29	3,34	14	78,6	16,2	91	31,5
SRS12M	4	3,53	12	78,5	12	78,5	23,1
SRS12WM	5,48	5,3	26,4	143	26,4	143	66,5
SRS15M	6,66	5,7	26,2	154	26,2	154	40,4
SRS15WM	9,12	8,55	51,2	290	51,2	290	176



OPTIONS

Sur base de composants standards, nous configurons des solutions sur mesure pour votre application. Les possibilités sont les suivantes:

- Prétension - Rigidité supplémentaire
- Sans étanchéités – pour un usage dans les salles blanches, notamment
- Graisses spécifiques – Pour les applications spécifiques

CODIFICATION

Chariot:

SRS15M UU C1 GK

Type

Etanchéités sur les deux chants

C1 = prétension légère (option)

Rail:

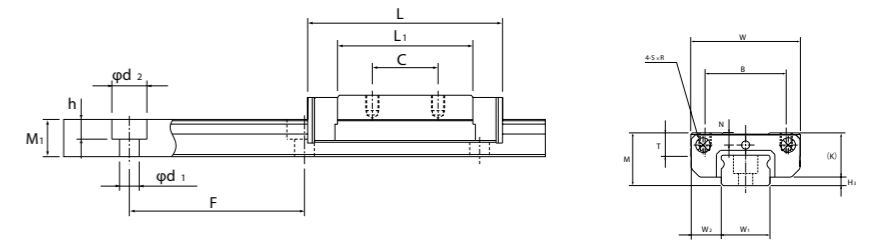
SRS 15 – 2000LM GK

Taille (9 / 9W / 12 / 12W / 15 / 15W)

Longueur en mm

Options supplémentaires (sur demande)

DIMENSIONS EXECUTION COMPACTE (M)

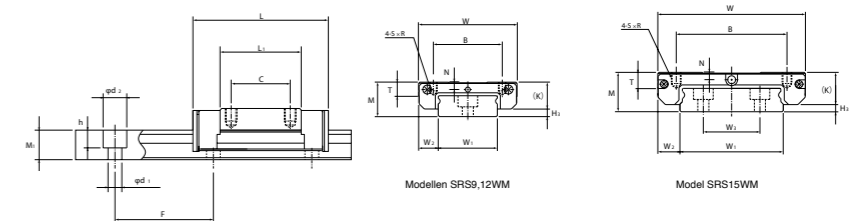


Type	Dimensions set			Dimensions du chariot							
	Hauteur (M)	Largeur (W)	Longueur (L)	B	C	S x l	L ₁	T	K	N	Poids (kg)
SRS9XM	10	20	30,8	15	10	M3 x 2,8	19,8	4,5	8,5	2,4	0,016
SRS12M	13	27	34,4	20	15	M3 x 3,2	20,6	5,7	11	3	0,027
SRS15M	16	32	43	25	20	M3 x 3,5	25,7	6,5	13,3	3	0,047

Type rails	Pour chariot	Rail dimensions							
		H ₃	W ₁	W ₂	M ₁	F	d ₁ x d ₂ x h	Longueur maximale	Poids (kg)
SRS9X	SRS9XM	1,5	9	5,5	5,5	20	3,5 x 6 x 3,3	1200	0,36
SRS12	SRS12M	2	12	7,5	7,5	25	3,5 x 6 x 4,5	2000	0,65
SRS15	SRS15M	2,7	15	8,5	9,5	40	3,5 x 6 x 4,5	2000	0,96

(Unité:mm)

DIMENSIONS EXECUTION LARGE (WM)



Type	Dimensions set			Dimensions du chariot							
	Hauteur (M)	Largeur (W)	Longueur (L)	B	C	S x l	L ₁	T	K	N	Poids (kg)
SRS9WM	12	30	39	21	12	M3 x 2,8	27	4,9	9,1	2,3	0,031
SRS12WM	14	40	44,5	28	15	M3 x 3,5	30,9	5,7	11	3	0,055
SRS15WM	16	60	55,5	45	20	M4 x 4,5	38,9	6,5	13,3	3	0,13

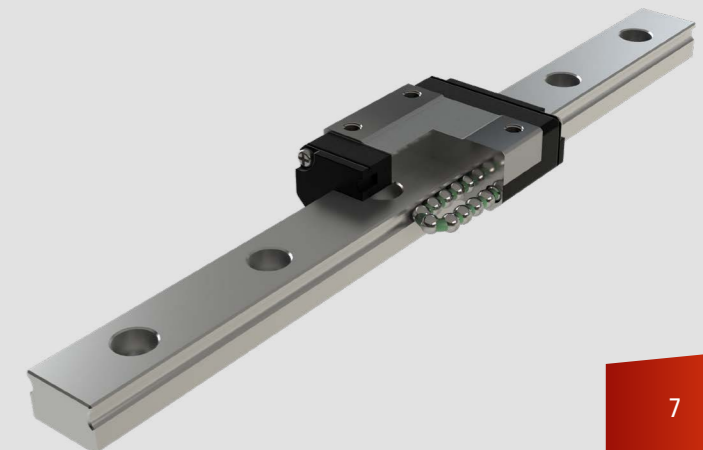
Type rails	Pour chariot	Rail dimensions								
		H ₃	W ₁	W ₂	W ₃	M ₁	F	d ₁ x d ₂ x h	Longueur maximale	Poids (kg)
SRS9W	SRS9WM	2,9	18	6	-	7,5	30	3,5 x 6 x 4,5	1200	1,01
SRS12W	SRS12WM	3	24	8	-	8,5	40	4,5 x 8 x 4,5	2000	1,52
SRS15W	SRS15WM	2,7	42	9	23	9,5	40	4,5 x 8 x 4,5	2000	2,87

(Unité:mm)

CHAÎNE À BILLE

Toutes les variantes SRS GK utilisent la technologie de chaîne à bille de THK. Vous profitez donc des avantages suivants:

- Résistance uniforme
- Capacités supérieures (ce qui allonge la durée de vie)
- Niveau sonore bas
- Intervalle de lubrification plus long (jusqu'à 5.000 km)
- Génération minimale de particules



Solution complète

Module linéaire LinMotion type LME-HSV

Les modules linéaires LME de LinMotion sont abordables et conçus pour une utilisation dans des applications de manutention et de positionnement rapides. Outre les modules existants, les modules dans les tailles 40 à 100 sont désormais disponibles avec le guide sur rail THK type HSV. Le module est donc encore plus intéressant d'un point de vue financier.

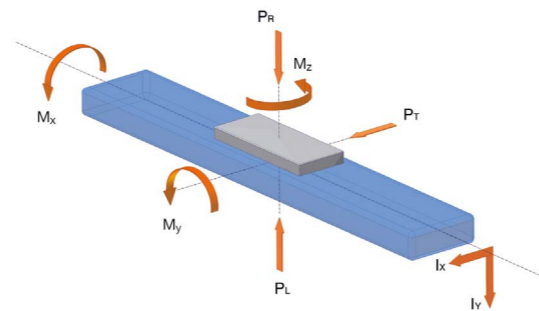
- THK guide type HSV
- HTD courroies dentées en polyuréthane renforcées avec des fils d'acier
- Profils optimalement développés en aluminium avec une rigidité très élevée
- Vaste programme d'options



CHARGES ET MOMENTS

	LME40	LME60	LME80	LME100
Taille du guide	15	20	25	30
Charge (kN)				
P_R	5400	9519	12720	18720
P_L	5400	9519	12720	18720
P_T	5400	9519	12720	18720
Moment (Nm)				
M_x	42	96	147	261
M_y	339	762	1176	1995
M_z	339	762	1176	1995

* Les charges et les moments sont basés sur un facteur de certitude statique de 5.



OPTIONS

Le programme LME dispose, pour chaque module, de diverses possibilités supplémentaires comme les réducteurs, les arbres, les arbres couplés mais aussi les contacteurs et le matériel de fixation. Pour un montage en parallèle, des modules non-entraînés sont disponibles.

En collaboration avec votre fournisseur de moteur, nous pouvons aussi prévoir de la consultance et fournir les moteurs et contrôleurs utiles.

CODIFICATION

LME60-HSV20 - 320-1000H-000/000

- Type de module
- Longueur section de table (voir dimensions)
- Longueur de course en mm
- Adaptation moteur (relevé par LinMotion)

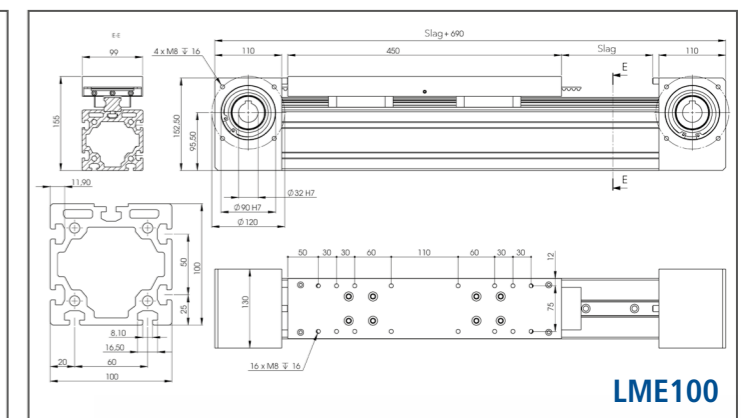
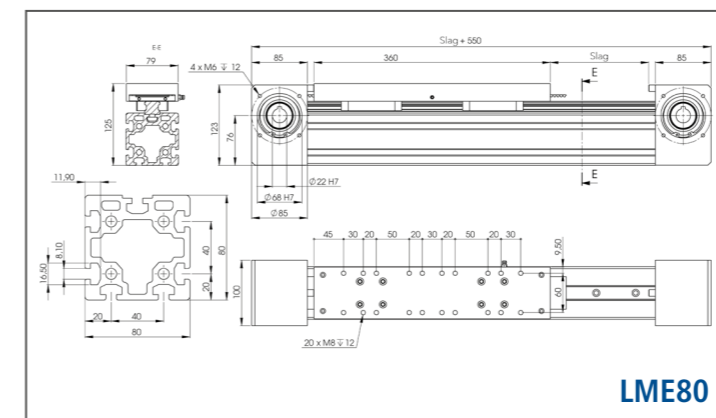
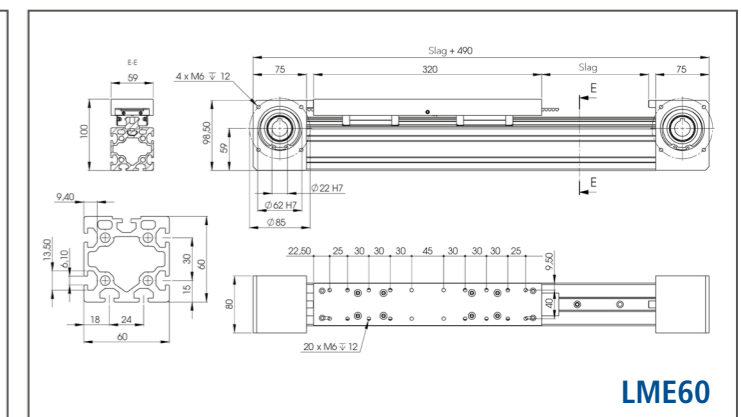
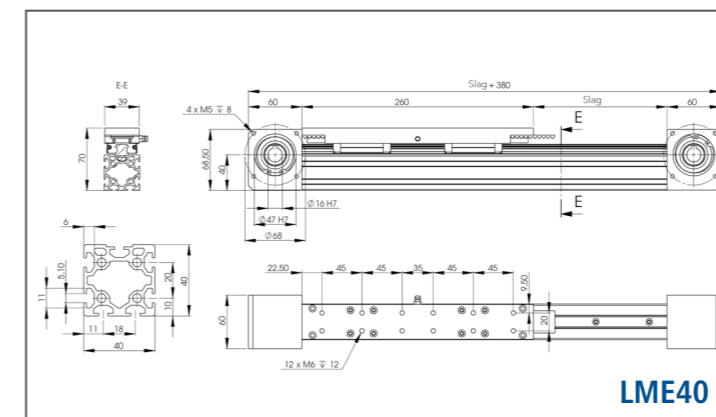


DONNÉES TECHNIQUES

	LME40	LME60	LME80	LME100
Vitesse	max 3 m/s	max 3 m/s	max 3 m/s	max 3 m/s
Précision de répétitivité	± 0,05 mm/m	± 0,05 mm/m	± 0,05 mm/m	± 0,05 mm/m
Type de courroie	25-HTD5M	32-HTD5M	50-HTD5M	70-HTD8M
Charge de courroie maximale	650 N	850 N	1450 N	3000 N
Course par révolution	130 mm	170 mm	190 mm	256 mm
Couple à vide	0,2-0,3 Nm	0,8-1,0 Nm	1,0-1,5 Nm	2,5-3,0 Nm
Moment d'inertie	1,37 kgcm ²	5,27 kgcm ²	10,332 kgcm ²	44,158 kgcm ²
Course maximale	6 m	6 m	6 m	6 m
Moment d'inertie de surface Ix	10 cm ⁴	57,5 cm ⁴	196,4 cm ⁴	469,6 cm ⁴
Moment d'inertie de surface Iy	9,8 cm ⁴	54,5 cm ⁴	190,5 cm ⁴	470 cm ⁴



DIMENSIONS



(Unité:mm)

AUTRES VARIANTES

Outre le guide HSV, les modules LME sont disponibles avec 4 autres types de guide THK avec la technologie à chaîne à bille. Grâce au choix de différents guides pour chaque module, il est possible de sélectionner la solution la plus adaptée à l'application.



Livraison de stock

Vis à billes selon DIN

THK vis à billes type EBB

Suite à un accroissement d'échelle de la production des fameuses vis à billes THK EBB dans le degré de précision de pas classe C7, ce type est désormais la solution la plus abordable dans le programme de THK.

- Dimensions standards selon DIN/ISO
- Disponible sans jeu
- Vis à billes jusqu'à 4 mètres de longueur
- Livrable avec uninage final + paliers à roulement



PRECISION

Nous fournissons les vis à billes EBB dans une exécution standard roulée en classe C7. Suite à cela, une précision de $\pm 50 \mu\text{m}$ par longueur de course de 300 mm est réalisée.

CHARGES

Type	Capacités (kN)	
	Dynamique	Statique
EBB1605-4	11,9	15,7
EBB2005-3	10,6	15,6
EBB2505-3	12,1	20,3
EBB2510-3	15,9	24,3
EBB2510-4	20,9	33,8
EBB3205-3	13,9	27,2
EBB3205-4	17,8	36,3
EBB3205-6	25,1	54,4
EBB3210-3	32,1	47,0
EBB3210-4	41,3	62,7

Type	Capacités (kN)	
	Dynamique	Statique
EBB4005-6	26,6	69,8
EBB4010-3	37,3	62,4
EBB4010-4	47,6	83,2
EBB4020-3	36,8	62,4
EBB5010-4	54,3	108,5
EBB5020-3	55,3	97,9
EBB6310-6	87,9	217,9
EBB6320-3	104,4	206,4



OPTIONS

Sur base des composants standards, nous configurons des solutions sur mesure pour votre application. Les possibilités sont les suivantes:

- Traitements finaux - Standard ou spécifique au client
- Traitements de surface – Résistance à la corrosion
- Systèmes sans jeu

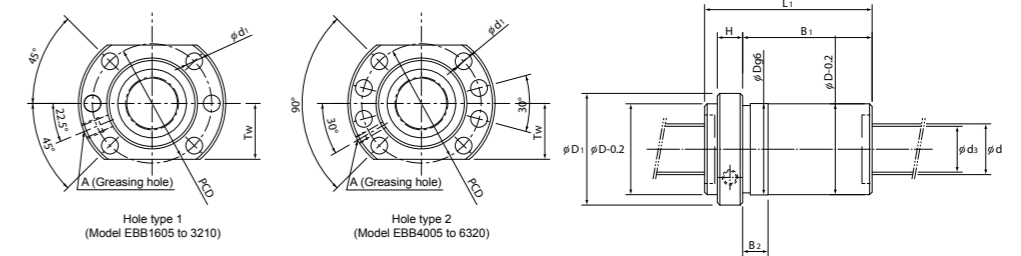
CODIFICATION

EBB 2510-3 RR G0 - 3500L J2K

Type
 Sans jeu (option)
 Longueur en mm
 Traitement final (voir page 11)

Options supplémentaires (sur demande)

DIMENSIONS



Type	Vis à billes			Dimensions écrou									
	Diamètre vis à billes	Longueur de pas	Diamètre minimal	Diamètre externe	Diamètre bride	Longueur	H	B ₁	B ₂	Forme	PCD	d ₁	Tw
EBB1605-4	16	5	13,1	28	48	55	10	40	12	1	38	5,5	20
EBB2005-3	20	5	17,1	36	58	50	10	35	12	1	47	6,6	22
EBB2505-3	25	5	22,1	40	62	50	10	35	12	1	51	6,6	24
EBB2510-3	25	10	21,6	40	62	80	10	65	18	1	51	6,6	24
EBB2510-4	25	10	21,6	40	62	85	10	70	18	1	51	6,6	24
EBB3205-3	32	5	29,2	50	80	52	12	35	12	1	65	9	31
EBB3205-4	32	5	29,2	50	80	57	12	40	12	1	65	9	31
EBB3205-6	32	5	29,2	50	80	67	12	50	12	1	65	9	31
EBB3210-3	32	10	26,4	50	80	82	12	65	18	1	65	9	31
EBB3210-4	32	10	26,4	50	80	94	12	77	18	1	65	9	31
EBB4005-6	40	5	37,1	63	93	70	14	51	12	2	78	9	35
EBB4010-3	40	10	34,4	63	93	84	14	65	18	2	78	9	35
EBB4010-4	40	10	34,4	63	93	94	14	75	18	2	78	9	35
EBB4020-3	40	20	34,7	63	93	129	14	105	25	2	78	9	35
EBB5010-4	50	10	44,4	75	110	96	16	75	18	2	93	11	42,5
EBB5020-3	50	20	43,6	75	110	134	16	108	27	2	93	11	42,5
EBB6310-6	63	10	57,7	90	125	119	18	96	18	2	108	11	47,5
EBB6320-3	63	20	56	95	135	136	18	108	27	2	115	13,5	50

(Unité:mm)

LONGUEURS VIS A BILLES

Type	longueur maximale vis à billes
EBB1605-4	2000
EBB2005-3	2500
EBB2505-3	4000
EBB2510-3	4000
EBB2510-4	4000
EBB3205-3	4000
EBB3205-4	4000
EBB3205-6	4000
EBB3210-3	4000
EBB3210-4	4000
EBB4005-6	4000
EBB4010-3	4000
EBB4010-4	4000
EBB4020-3	4000
EBB5010-4	4000
EBB5020-3	4000
EBB6310-6	4000
EBB6320-3	4000

(Unité:mm)

FINITIONS

Type	Palier	Exécution palier
-	-	-
J2	Fixe - Sans	Bloc
J2K	Fixe - Libre	Bloc
H2	Fixe - Sans	Bride
H2K	Fixe - Libre	Bride
E	Spécification client	



Palier pour vis à billes

Palier à roulement

Blocs paliers abordables à l'aide de vis à billes dans les exécutions:

- Exécution bloc (palier fixe ou libre)
- Exécution bride (palier fixe ou libre)

EXECUTIONS

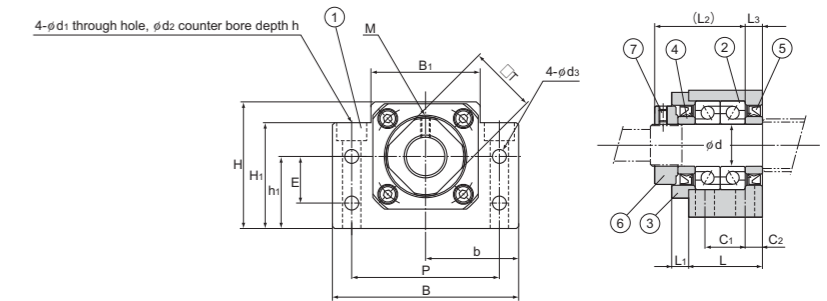


COMBINAISONS AVEC LES VIS A BILLES EBB

Type	Palier fixe		Palier libre	
	Bride	Bloc	Bride	Bloc
EBB1605-4	FK12_C5	BK12_C5	FF12_C3	BF12_C3
EBB2005-3	FK15_C5	BK15_C5	FF15_C3	BF15_C3
EBB2505-3	FK15_C5	BK17_C5	FF15_C3	BF15_C3 / BF17_C3
EBB2510-3	FK15_C5	BK17_C5	FF15_C3	BF15_C3 / BF17_C3
EBB2510-4	FK15_C5	BK17_C5	FF15_C3	BF15_C3 / BF17_C3
EBB3205-3	FK20_C5	BK20_C5	FF20_C3	BF20_C3
EBB3205-4	FK20_C5	BK20_C5	FF20_C3	BF20_C3
EBB3205-6	FK20_C5	BK20_C5	FF20_C3	BF20_C3
EBB3210-3	FK20_C5	BK20_C5	FF20_C3	BF20_C3
EBB3210-4	FK20_C5	BK20_C5	FF20_C3	BF20_C3
EBB4005-6	FK30_C5	BK30_C5	FF30_C3	BF30_C3
EBB4010-3	FK30_C5	BK30_C5	FF30_C3	BF30_C3
EBB4010-4	FK30_C5	BK30_C5	FF30_C3	BF30_C3
EBB4020-3	FK30_C5	BK30_C5	FF30_C3	BF30_C3
EBB5010-4	-	BK40_C5	-	BF40_C3
EBB5020-3	-	BK40_C5	-	BF40_C3

DIMENSIONS PALIER FIXE DANS UNE EXECUTION EN BLOC

n° composant	Description	Nombre
1	Corps	1
2	Palier	1 set
3	Plaque de retenue	1
4	Collerette	2
5	Joint	2
6	Ecrou d'arrêt	1
7	Axe fileté radial	1

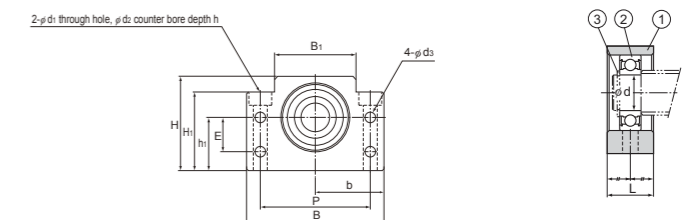


Type	Diamètre arbre d	L	L1	L2	L3	B	H	b	h1	B1	H1	E	P	C1	C2	d3	d1	d2	h	M	T	Masse (Kg)
BK10_C5	10	25	5	29,5	5	60	39	30	22	34	32,5	15	46	13	6	5,5	6,6	10,8	5	M3	16	0,4
BK12_C5	12	25	5	29,5	5	60	43	30	25	34	32,5	18	46	13	6	5,5	6,6	10,8	1,5	M4	19	0,41
BK15_C5	15	27	6	32	6	70	48	35	28	40	38	18	54	15	6	5,5	6,6	11	6,5	M4	22	0,58
BK17_C5	17	35	9	44	7	86	64	43	39	50	55	28	68	19	8	6,6	9	14	8,5	M4	24	1,3
BK20_C5	20	35	8	43	8	88	60	44	34	52	50	22	70	19	8	6,6	9	14	8,5	M4	30	1,2
BK25_C5	25	42	12	54	9	106	80	53	48	64	70	33	85	22	10	9	11	17	11	M6	35	2,35
BK30_C5	30	45	14	61	9	128	89	64	51	76	78	33	102	23	11	11	14	20	13	M6	40	3,33
BK35_C5	35	50	14	67	12	140	96	70	52	88	79	35	114	26	12	11	14	20	13	M6	50	4,4
BK40_C5	40	60	18	76	15	160	110	80	60	100	90	37	130	33	14	14	18	26	17,5	M6	50	6,8

(Unité:mm)

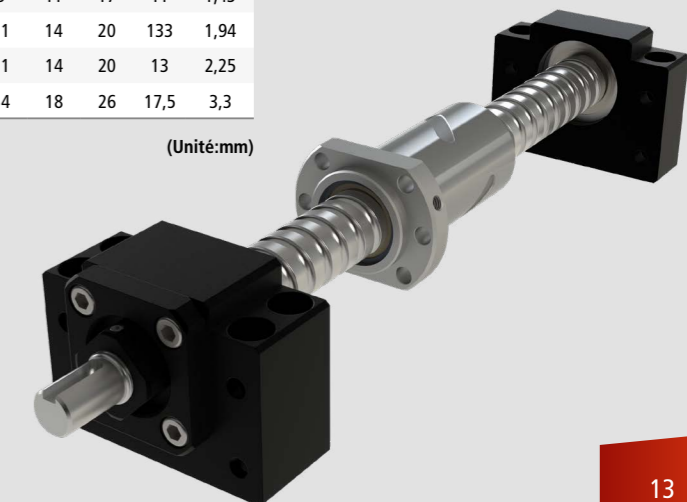
DIMENSIONS PALIER LIBRE DANS UNE EXECUTION BLOC

n° composant	Description	Nombre
1	Corps	1
2	Palier	1 set
3	joint seeger	1



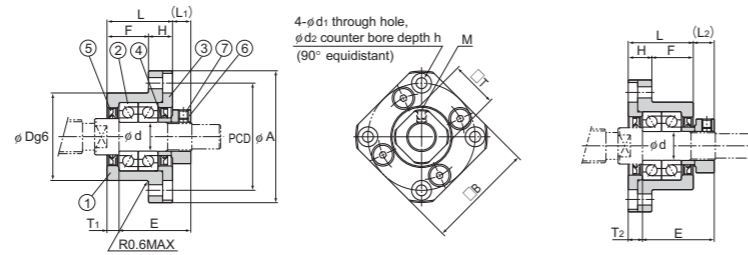
Type	Diamètre arbre d	L	B	H	b	h1	B1	H1	E	P	d3	d1	d2	h	Masse (Kg)
BF10_C3	8	20	60	39	30	22	34	32,5	15	46	5,5	6,6	10,8	5	0,3
BF12_C3	10	20	60	43	30	25	34	32,5	18	46	5,5	6,6	10,8	1,5	0,3
BF15_C3	15	20	70	48	35	28	40	38	18	54	5,5	6,6	11	6,5	0,4
BF17_C3	17	23	86	64	43	39	50	55	28	68	6,6	9	14	8,5	0,75
BF20_C3	20	26	88	60	44	34	52	50	22	70	6,6	9	14	8,5	0,76
BF25_C3	25	30	106	80	53	48	64	70	33	85	9	11	17	11	1,43
BF30_C3	30	32	128	89	64	51	76	78	33	102	11	14	20	133	1,94
BF35_C3	35	32	140	96	70	52	88	79	35	114	11	14	20	13	2,25
BF40_C3	40	37	160	110	80	60	100	90	37	130	14	18	26	17,5	3,3

(Unité:mm)



DIMENSIONS PALIER FIXE DANS UNE EXECUTION BRIDE

n° composant	Description	Nombre
1	Corps	1
2	Palier	1 set
3	Plaque de retenue	1
4	Colerette	2
5	Joint	2
6	Ecrou d'arrêt	1
7	Axe fileté radial	1

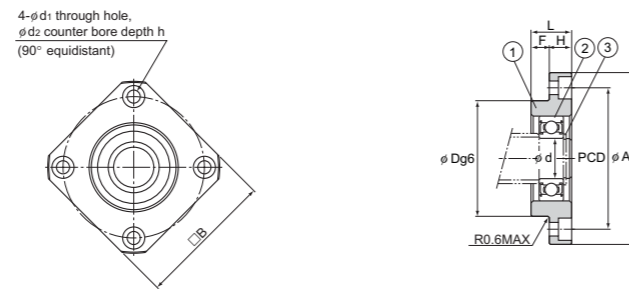


Type	Diamètre arbre d	L	H	F	E	D g6	A	PCD	B	embarqué A L1	T1	embarqué B L2	T2	d1	d2	h	M	T	Masse (Kg)
FK10_CS	10	27	10	17	29,5	34	52	42	42	7,5	5	8,5	6	4,5	8	4	M3	16	0,23
FK12_CS	12	27	10	17	29,5	36	54	44	44	7,5	5	8,5	6,5	4,5	8	4	M4	19	0,25
FK15_CS	15	32	15	17	36	40	63	50	52	10	6	12	8	5,5	9,5	6	M4	22	0,39
FK17_CS	17	45	22	23	47	50	77	62	61	11	9	14	12	6,6	11	10	M4	24	0,81
FK20_CS	20	52	22	30	50	57	85	70	68	8	10	12	14	6,6	11	10	M4	30	1,02
FK25_CS	25	57	27	30	59	63	98	80	79	13	10	20	17	9	15	13	M5	35	1,48
FK30_CS	30	62	30	32	61	75	117	95	93	11	12	17	18	11	17,5	15	M6	40	2,32

(Unité:mm)

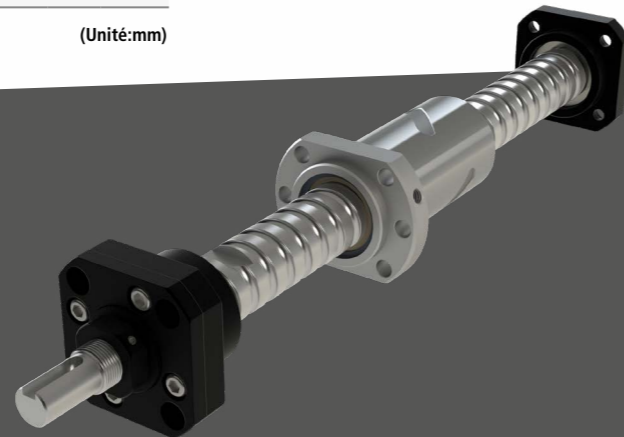
DIMENSIONS PALIER LIBRE DANS UNE EXECUTION BRIDE

n° composant	Description	Aantal
1	Corps	1
2	Palier	1 set
3	joint seeger	1



Type	Diamètre arbre d	L	H	F	D g6	A	PCD	B	d1	d2	h	Masse (Kg)
FF10_C3	8	12	7	5	28	43	35	35	3,4	6,5	4	0,1
FF12_C3	10	15	7	8	34	52	42	42	4,5	8	4	0,13
FF15_C3	15	17	9	8	40	63	50	52	5,5	9,5	5,5	0,2
FF17_C3	17	20	11	9	50	77	62	61	6,6	11	6,5	0,33
FF20_C3	20	20	11	9	57	85	70	68	6,6	11	6,5	0,43
FF25_C3	25	24	14	10	63	98	80	79	9	14	8,5	0,66
FF30_C3	30	27	18	9	75	117	95	93	11	17	11	1,03

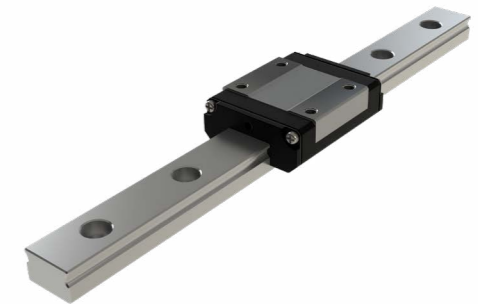
(Unité:mm)



APERÇU ECONOMY LINE



THK guide sur rail type HSV



THK guide sur rail type SRS



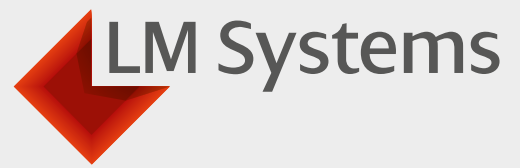
LinMotion module linéaire type



THK vis à billes type EBB



Palier à roulement



Kruisboog 2
3905 TG Veenendaal
les Pays-Bas

T: +31 (0)318-554615
E: info@thk.nl

www.thk.nl

Leuvensesteenweg 613
B-1930 Zaventem
Belgique

T: +32 (0)2 252 4745
E: info@thk.be

www.thk.be