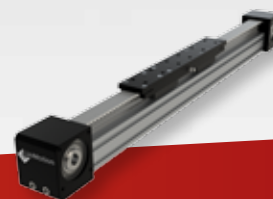
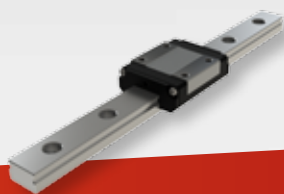
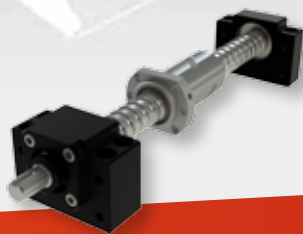
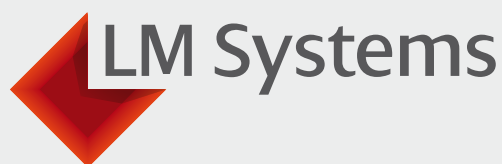


ECONOMY LINE



# DE NIEUWE STANDAARDEN IN LINEAIRE BEWEGING

Kostengunstig, THK kwaliteit

preferred supplier of





## LM Systems

Met LM Systems richten wij ons op het advies en levering van componenten op het gebied van lineaire bewegingen. Dit doen wij als preferred supplier van:



## LinMotion

Met dochteronderneming LinMotion richten wij ons op het advies en levering van complete lineaire modules. Dit doen wij als preferred supplier van:



# ONZE MISSIE

## Ontzorgen

Onze technische afdeling assisteert en adviseert u graag bij ontwerp en calculaties. Dit bespaart uw engineering kostbare tijd en zorgt ervoor dat het meest optimale product wordt ingezet.



## Time to market minimaliseren

Met een eigen voorraad in Veenendaal leveren wij snel en direct uw lineair producten.



## Klantwens naar product

Wij gaan verder waar de catalogus ophoudt. Met onze eigen werkplaats voor modificaties verzorgen wij de meest voorkomende "specials". Bewerkingen zoals oppervlaktebehandelingen en eindbewerkingen verzorgen wij ook voor u, zo krijgt u een complete oplossing.



# DE ECONOMY LINE

THK railgeleiding type HSV ..... pagina 04

THK railgeleiding type SRS ..... pagina 06

LinMotion lineairmodule type LME-HSV ..... pagina 08

THK kogelomloopspindel type EBB ..... pagina 10

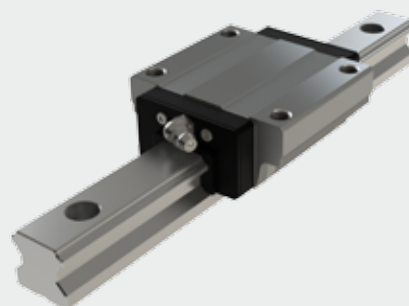
Lagerblokken ..... pagina 12

# Dé standaard

## THK railgeleiding type HSV

Met de nieuwe HSV serie van THK bieden we een kostengunstige railgeleiding volgens de THK standaarden.

- Gelijk belastbaar in alle richtingen
- Hoog belastbaar + Hoog stijf
- Standaard maatvoeringen
- Rails tot 4.5 meter uit 1 stuk

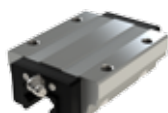


### UITVOERINGEN

De HSV rails kunnen gecombineerd worden met de lange HSR..LC Ct en HSR..LR Ct loopwagens.



HSV-C



HSR-LC



HSV-R

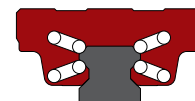


HSR-LR

De flens van de loopwagen heeft draadgaten, montage kan zowel van boven als van onderen.

Door de smalle bouwvorm met draadgaten optimaal voor compacte inbouw.

### BELASTINGEN EN MOMENTEN



Bouwgrootte	Type loopwagen	Codering loopwagen	Draaggetallen (kN)		Momentbelastingen (kN-m)				
			Dynamisch	Statisch	M <sub>A</sub>		M <sub>B</sub>		M <sub>C</sub>
					1 loopwagen	2 loopwagens	1 loopwagen	2 loopwagens	
15	standaard	HSV15C HSV15R	10,9	15,7	0,095	0,527	0,095	0,527	0,100
20	standaard	HSV20C HSV20R	19,8	27,4	0,218	1,2	0,218	1,2	0,235
	lang (Ct)	HSR20LC Ct HSR20LR Ct	23,9	35,8	0,363	1,87	0,363	1,87	0,307
25	standaard	HSV25C HSV25R	27,6	36,4	0,324	1,8	0,324	1,8	0,366
	lang (Ct)	HSR25LC Ct HSR25LR Ct	35,2	51,6	0,627	3,04	0,627	3,04	0,518
30	standaard	HSV30C HSV30R	40,5	53,7	0,599	3,1	0,599	3,1	0,652
	lang (Ct)	HSR30LC Ct HSR30LR Ct	48,9	70,2	0,995	4,89	0,995	4,89	0,852
35	standaard	HSV35C HSV35R	53,9	70,2	0,895	4,51	0,895	4,51	1,05
	lang (Ct)	HSR35LC Ct HSR35LR Ct	65	91,7	1,49	7,13	1,49	7,13	1,37
45	standaard	HSV45C HSV45R	82,2	101	1,5	8,37	1,5	8,37	1,94

### OPTIES

Op basis van standaard componenten configureren wij maatoplossingen voor uw toepassing. Mogelijkheden zijn:

- Voorspanning - Extra stijfheid
- Extra afdichtingen – Voor vervuulende omgevingen
- Specifieke vetten – Voor specifieke toepassingen
- Oppervlaktebehandelingen – Corrosiebestendigheid
- Gekoppelde rails – Voor langere slaglengtes, boven de 4,5 meter

### CODERING

Loopwagen: HSV35C SS

Type  
SS (afdichtingen rondom, afwijkend op aanvraag)

Extra opties (op aanvraag)

Rail: HSV 20 – 3000L

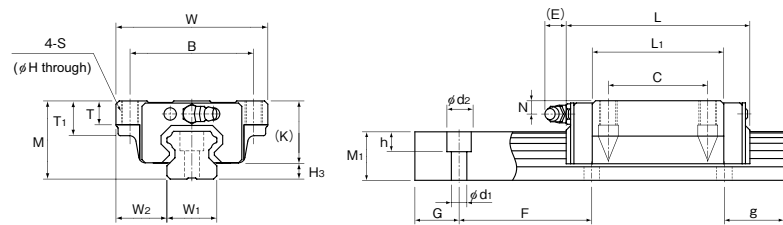
Bouwgrootte (15 / 20 / 25 / 30 / 35 / 45)

Lengte in mm

Extra opties (op aanvraag)



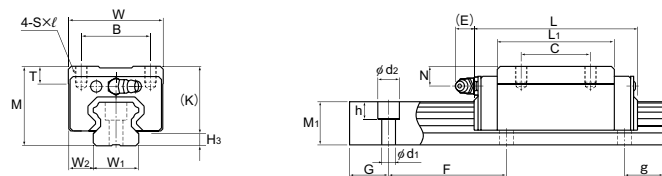
## MAATVOERINGEN BREDE LOOPWAGEN (C + LC)



Type	Set afmetingen			Loopwagen afmetingen												
	Hoogte (M)	Breedte (W)	Lengte (L)	W <sub>2</sub>	B	C	S	H	L <sub>1</sub>	T	T <sub>1</sub>	K	N	E	H <sub>3</sub>	Gewicht (kg)
HSV15C	24	47	56,6	16	38	30	M5	4,4	38,8	6,9	11	19,8	4,3	5,5	4,2	0,2
HSV20C	30	63	74	21,5	53	40	M6	5,4	50,8	10	10	25	5	12	5	0,35
HSR20LC Ct	30	63	90	21,5	53	40	M6	5,4	66,8	10	9,5	26	5	12	4	0,47
HSV25C	36	70	83,1	23,5	57	45	M8	6,8	59,5	10	16	29,5	6	12	6,5	0,59
HSR25LC Ct	36	70	102,2	23,5	57	45	M8	6,8	78,6	11	16	30,5	6	12	5,5	0,75
HSV30C	42	90	98	31	72	52	M10	8,5	70,4	10	18	34	7	12	8	1,1
HSR30LC Ct	42	90	120,6	31	72	52	M10	8,5	93	9	18	35	7	12	7	1,3
HSV35C	48	100	109,4	33	82	62	M10	8,5	80,4	13	21	38,6	8	12	9,4	1,6
HSR35LC Ct	48	100	134,8	33	82	62	M10	8,5	105,8	12	21	40,5	8	12	7,5	2
HSV45C	60	120	139	37,5	100	80	M12	10,5	98	15	25	48,5	10	16	11,5	2,8

(eenheid: mm)

## MAATVOERINGEN SMALLE LOOPWAGEN (R + LR)



Type	Set afmetingen			Loopwagen afmetingen											
	Hoogte (M)	Breedte (W)	Lengte (L)	W <sub>2</sub>	B	C	S x l	L <sub>1</sub>	T	K	N	E	H <sub>3</sub>	Gewicht (kg)	
HSV15R	28	34	56,6	9,5	26	26	M4 x 5	38,8	6	23,8	8,3	5,5	4,2	0,18	
HSV20R	30	44	74	12	32	36	M5 x 6	50,8	8	25	5	12	5	0,25	
HSR20LR Ct	30	44	90	12	32	50	M5 x 6	66,8	8	26	5	12	4	0,35	
HSV25R	40	48	83,1	12,5	35	35	M6 x 8	59,5	9	33,5	10	12	6,5	0,54	
HSR25LR Ct	40	48	102,2	12,5	35	50	M6 x 8	78,6	9	34,5	10	12	5,5	0,67	
HSV30R	45	60	98	16	40	40	M8 x 10	70,4	9	37	10	12	8	0,9	
HSR30LR Ct	45	60	120,6	16	40	60	M8 x 10	93	9	38	10	12	7	1,1	
HSV35R	55	70	109,4	18	50	50	M8 x 12	80,4	12	45,6	15	12	9,4	1,5	
HSR35LR Ct	55	70	134,8	18	50	72	M8 x 12	105,8	11,7	47,5	15	12	7,5	2	
HSV45R	70	86	139	20,5	60	60	M10 x 17	98	15	58,5	20	16	11,5	2,6	

(eenheid: mm)

## MAATVOERINGEN RAILS

Wij maken de rail op elke door u gewenste lengte.

Type	Breedte (W <sub>1</sub> ) 0 / -0,05 mm	Hoogte (M <sub>1</sub> )	Steek (F)	d <sub>1</sub> x d <sub>2</sub> x h	Maximale railleengte (G:g)	Gewicht per meter (Kg)
HSV15	15	15	60	4,5 x 7,5 x 5,3	3000 (20:40)	1,5
HSV20	20	18	60	6 x 9,5 x 8,5	4540 (20:20)	2,3
HSV25	23	22	60	7 x 11 x 9	4540 (20:20)	3,3
HSV30	28	26	80	9 x 14 x 12	4520 (20:20)	4,8
HSV35	34	29	80	9 x 14 x 12	4520 (20:20)	6,6
HSV45	45	38	105	14 x 20 x 17	4560 (22,5:22,5)	11

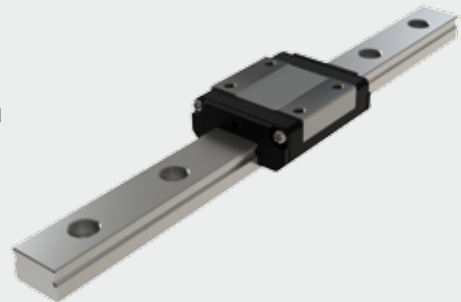
(eenheid: mm)

# Miniatuur

## THK railgeleiding type SRS

Met de nieuwe GK serie van de SRS miniatuurgeleidingen van THK bieden wij u een geleiding met de volgende onderscheidende kenmerken:

- Kogelkettingtechnologie voor optimale loopeigenschappen
- RVS materiaal
- Loopwagens en rails individueel van elkaar uit te wisselen
- Rails tot 2 meter uit 1 stuk

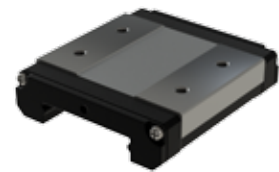


### UITVOERINGEN



SRS M

Compacte uitvoering

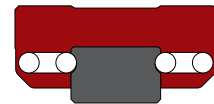


SRS WM

Brede uitvoeringen voor hogere momentopnames

### BELASTINGEN EN MOMENTEN

Type	Draaggetallen (kN)		Momentbelastingen (N-m)				
	Dynamisch	Statisch	M <sub>A</sub>		M <sub>B</sub>		M <sub>C</sub>
			1 loopwagen	2 loopwagens	1 loopwagen	2 loopwagens	1 loopwagen
SRS9XM	2,69	2,75	9,31	52,2	10,7	60,3	12,7
SRS9WM	3,29	3,34	14	78,6	16,2	91	31,5
SRS12M	4	3,53	12	78,5	12	78,5	23,1
SRS12WM	5,48	5,3	26,4	143	26,4	143	66,5
SRS15M	6,66	5,7	26,2	154	26,2	154	40,4
SRS15WM	9,12	8,55	51,2	290	51,2	290	176



### OPTIES

Op basis van standaard componenten configureren wij maatoplossingen voor uw toepassing. Mogelijkheden zijn:

- Voorspanning - Extra stijfheid
- Zonder afdichtingen – Voor gebruik in o.a. cleanrooms
- Specifieke vetten – Voor specifieke toepassingen

### CODERING

Loopwagen:

SRS15M UU C1 GK

Type

Afdichtingen aan beide kopse kanten

C1 = lichte voorspanning (optioneel)

Rail:

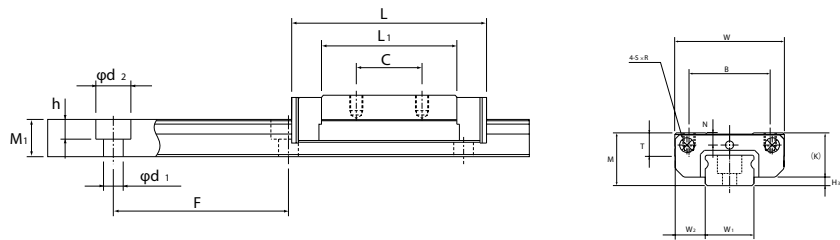
SRS 15 – 2000LM GK

Bouwgrootte (9 / 9W / 12 / 12W / 15 / 15W)

Lengte in mm

Extra opties (op aanvraag)

## MAATVOERINGEN COMPACTE UITVOERING (M)

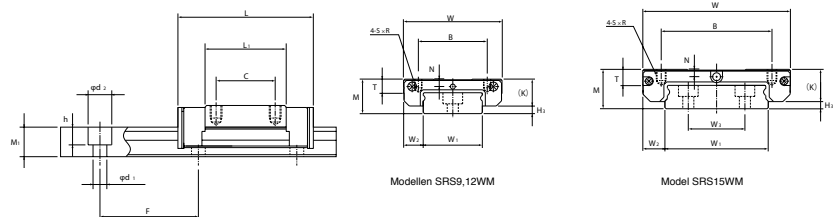


Type	Set afmetingen			Loopwagen afmetingen							
	Hoogte (M)	Breedte (W)	Lengte (L)	B	C	S x l	L1	T	K	N	Gewicht (kg)
SRS9XM	10	20	30,8	15	10	M3 x 2,8	19,8	4,5	8,5	2,4	0,016
SRS12M	13	27	34,4	20	15	M3 x 3,2	20,6	5,7	11	3	0,027
SRS15M	16	32	43	25	20	M3 x 3,5	25,7	6,5	13,3	3	0,047

Type rails	Voor loopwagens	Rail afmetingen							
		H3	W1	W2	M1	F	d1 x d2 x h	Maximale lengte	Gewicht (kg)
SRS9X	SRS9XM	1,5	9	5,5	5,5	20	3,5 x 6 x 3,3	1200	0,36
SRS12	SRS12M	2	12	7,5	7,5	25	3,5 x 6 x 4,5	2000	0,65
SRS15	SRS15M	2,7	15	8,5	9,5	40	3,5 x 6 x 4,5	2000	0,96

(eenheid: mm)

## MAATVOERINGEN BREDE UITVOERING (WM)



Type	Set afmetingen			Loopwagen afmetingen							
	Hoogte (M)	Breedte (W)	Lengte (L)	B	C	S x l	L1	T	K	N	Gewicht (kg)
SRS9WM	12	30	39	21	12	M3 x 2,8	27	4,9	9,1	2,3	0,031
SRS12WM	14	40	44,5	28	15	M3 x 3,5	30,9	5,7	11	3	0,055
SRS15WM	16	60	55,5	45	20	M4 x 4,5	38,9	6,5	13,3	3	0,13

Type rails	Voor loopwagens	Rail afmetingen								
		H3	W1	W2	W3	M1	F	d1 x d2 x h	Maximale lengte	Gewicht (kg)
SRS9W	SRS9WM	2,9	18	6	-	7,5	30	3,5 x 6 x 4,5	1200	1,01
SRS12W	SRS12WM	3	24	8	-	8,5	40	4,5 x 8 x 4,5	2000	1,52
SRS15W	SRS15WM	2,7	42	9	23	9,5	40	4,5 x 8 x 4,5	2000	2,87

(eenheid: mm)

## KOGELKetting

Alle SRS GK varianten maken gebruik van de THK kogelkettingstechnologie. Dit levert voor u de volgende voordelen op:

- Gelijmatige loopweerstand
- Hogere draaggetallen (resultierend in een hogere levensduur)
- Lager geluidsniveau
- Hogere smeerinterval (tot 5.000 km)
- Minimale partikelgeneratie





# Complete oplossing

## LinMotion lineairmodule type LME-HSV

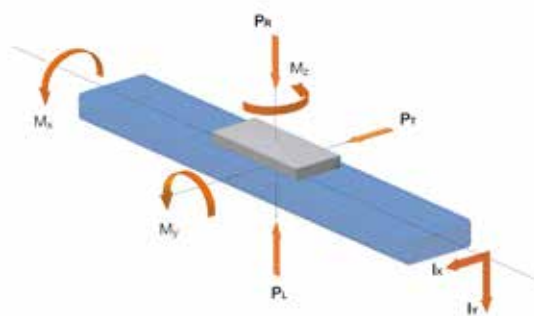
De LME lineairmodules van LinMotion zijn kostengunstig en ontworpen voor het gebruik in snelle handlings- en positioneertoepassingen. Naast de reeds bestaande modules zijn de modules in bouwgroottes 40 t/m 100 nu ook verkrijgbaar met de THK railgeleiding van het type HSV. Hierdoor ontstaat een nog kostengunstigere module.

- THK geleiding van het type HSV
- HTD polyurethaan tandriemen versterkt met staalraden
- Optimaal ontwikkelde aluminium profielen met zeer hoge stijfheid
- Een breed programma aan opties



## BELASTINGEN EN MOMENTEN

	LME40	LME60	LME80	LME100
Bouwgroote geleiding	15	20	25	30
Belasting (kN)				
$P_R$	1800	3173	4240	6240
$P_L$	1800	3173	4240	6240
$P_T$	1800	3173	4240	6240
Momentbelasting (Nm)				
$M_x$	14	32	49	87
$M_y$	113	254	392	665
$M_z$	113	254	392	665



## OPTIES

Het LME programma bevat voor elke module diverse extra mogelijkheden zoals reductoren, steekassen, koppelassen maar ook schakelaars en bevestigingsmateriaal. Voor parallelstelling zijn er niet-aangedreven modules beschikbaar.

In samenwerking met uw motorleverancier kunnen wij u tevens voorzien van advies en levering van de benodigde motoren en controllers.

## CODERING

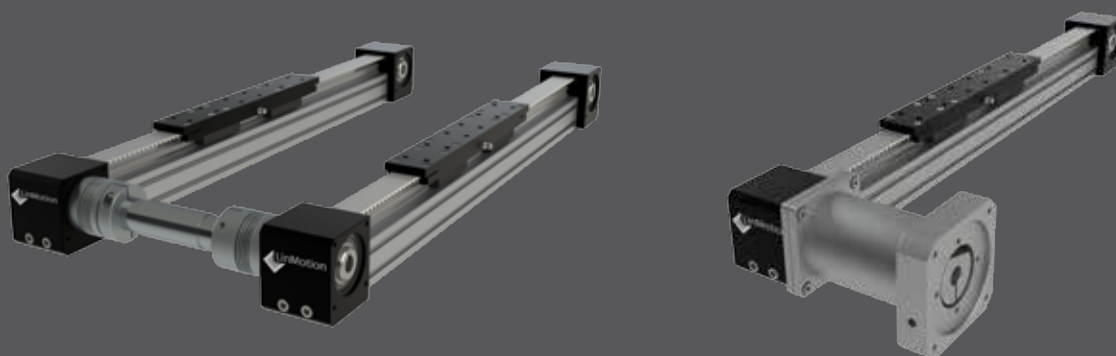
LME60-HSV - 320-1000H-000/000

Type module

Tafeldeelengte (zie maatvoeringen)

Slaglengthe in mm

Motoradaptatie (opgave door LinMotion)



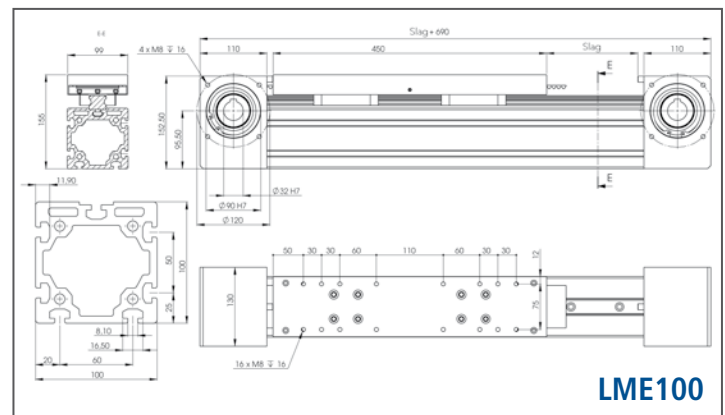
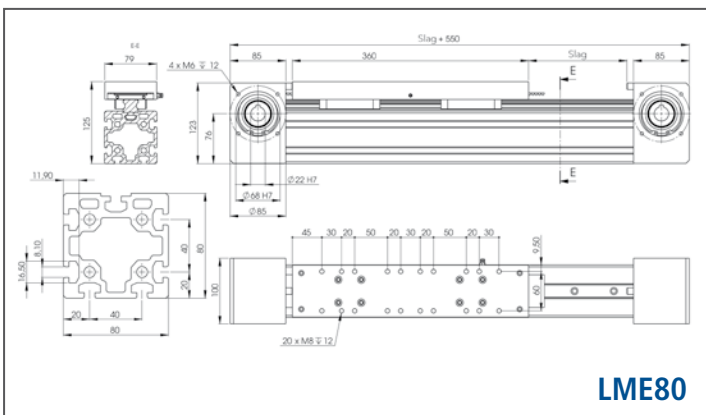
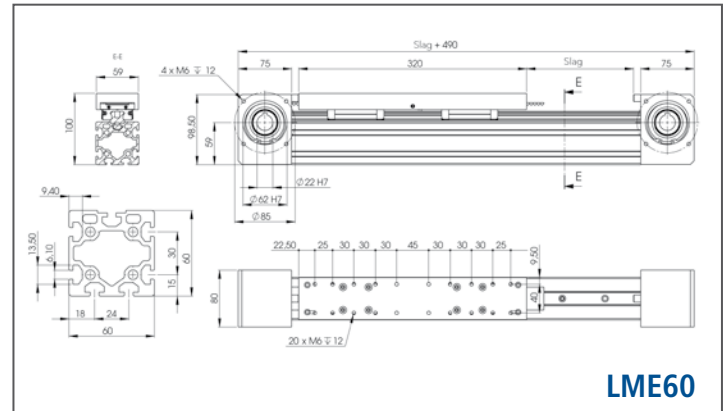
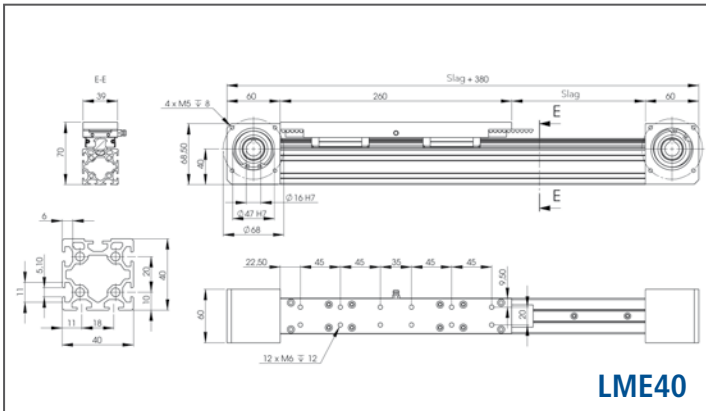


## TECHNISCHE GEGEVENS

	LME40	LME60	LME80	LME100
Snelheid	max 3 m/s	max 3 m/s	max 3 m/s	max 3 m/s
Herhaalnauwkeurigheid	± 0,05 mm/m	± 0,05 mm/m	± 0,05 mm/m	± 0,05 mm/m
Type tandriem	25-HTD5M	32-HTD5M	50-HTD5M	70-HTD8M
Maximale riemlading	650 N	850 N	1450 N	3000 N
Slag per omwenteling	130 mm	170 mm	190 mm	256 mm
Losbreekkoppel	0,2-0,3 Nm	0,8-1,0 Nm	1,0-1,5 Nm	2,5-3,0 Nm
Massatraagheidsmoment	1,37 kgcm <sup>2</sup>	5,27 kgcm <sup>2</sup>	10,332 kgcm <sup>2</sup>	44,158 kgcm <sup>2</sup>
Maximale slaglente	6 m	6 m	6 m	6 m
Oppervlaktetraagheidsmoment Ix	10 cm <sup>4</sup>	57,5 cm <sup>4</sup>	196,4 cm <sup>4</sup>	469,6 cm <sup>4</sup>
Oppervlaktetraagheidsmoment Iy	9,8 cm <sup>4</sup>	54,5 cm <sup>4</sup>	190,5 cm <sup>4</sup>	470 cm <sup>4</sup>



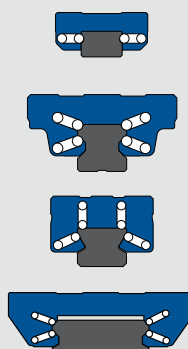
## MAATVOERINGEN



(eenheid: mm)

## ANDERE VARIANTEN

Naast de HSV geleiding zijn de LME modules ook verkrijgbaar met 4 andere type THK geleiding met kogelkettingstechnologie. Door voor elke module een keus uit verschillende geleidingen te bieden kan per toepassing de meest optimale oplossing geselecteerd worden.



# Spindels volgens DIN

## THK kogelomloopspindel type EBB

Door een opschaling van de productie voor de welbekende THK EBB spindels in de nauwkeurigheidsklasse C7 is dit het meest kostengunstige type binnen het THK programma geworden.

- Standaard maatvoeringen volgend DIN/ISO
- Spelingsvrij verkrijgbaar
- Spindels tot 4 meter lengte
- Leverbaar inclusief eindbewerking + lagerblokken



## NAUWKEURIGHEID

EBB spindels leveren wij standaard in gerolde C7 uitvoering. Hiermee wordt een nauwkeurigheid van  $\pm 50 \mu\text{m}$  per 300 mm. slaglengte gerealiseerd.

## BELASTINGEN

Type	Draaggetallen (kN)	
	Dynamisch	Statisch
EBB1605-4	11,9	17,4
EBB2005-3	10,6	17,3
EBB2505-3	12,1	22,6
EBB2510-3	15,9	27
EBB2510-4	20,9	37,6
EBB3205-3	13,9	30,2
EBB3205-4	17,8	40,3
EBB3205-6	25,1	60,4
EBB3210-3	32,1	52,2
EBB3210-4	41,3	69,7

Type	Draaggetallen (kN)	
	Dynamisch	Statisch
EBB4005-6	26,6	77,5
EBB4010-3	37,3	69,3
EBB4010-4	47,6	92,4
EBB4020-3	36,8	69,3
EBB5010-4	54,3	120,5
EBB5020-3	55,3	108,8
EBB6310-6	87,9	242,1
EBB6320-3	104,4	229,3



## OPTIES

Op basis van standaard componenten configureren wij maatoplossingen voor uw toepassing. Mogelijkheden zijn:

- Eindbewerkingen - Standaard of klantspecifiek
- Oppervlaktebehandelingen – Corrosiebestendigheid
- Spelingsvrije systemen

## CODERING

EBB 2510-3Z2 G0 - 3500L J2K

Type	_____
G0 = spelingsvrij (optueel)	_____
Lengte in mm	_____
Eindbewerking	_____

Extra opties (op aanvraag)



# Lagering voor spindels

## Lagerblokken

Kostengunstige lagerblokken t.b.v. kogelomloopspindels in de uitvoeringen:

- Blokuitvoering (vast- of loslagering)
- Flensuitvoering (vast- of loslagering)

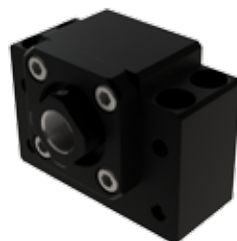
### UITVOERINGEN



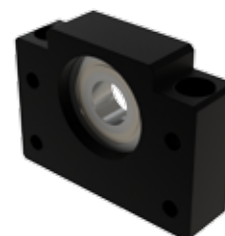
FK



FF



BK



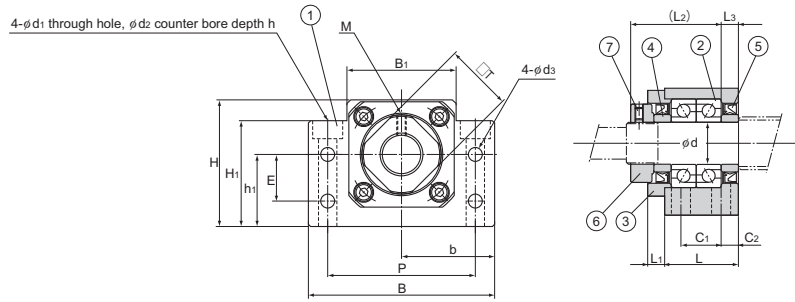
BF

### COMBINATIES MET DE EBB SPINDELS

Type	Vaslagering		Loslagering	
	Flens	Blok	Flens	Blok
EBB1605-4	FK12_C5	BK12_C5	FF12_C3	BF12_C3
EBB2005-3	FK15_C5	BK15_C5	FF15_C3	BF15_C3
EBB2505-3	FK15_C5	BK17_C5	FF15_C3	BF15_C3 / BF17_C3
EBB2510-3	FK15_C5	BK17_C5	FF15_C3	BF15_C3 / BF17_C3
EBB2510-4	FK15_C5	BK17_C5	FF15_C3	BF15_C3 / BF17_C3
EBB3205-3	FK20_C5	BK20_C5	FF20_C3	BF20_C3
EBB3205-4	FK20_C5	BK20_C5	FF20_C3	BF20_C3
EBB3205-6	FK20_C5	BK20_C5	FF20_C3	BF20_C3
EBB3210-3	FK20_C5	BK20_C5	FF20_C3	BF20_C3
EBB3210-4	FK20_C5	BK20_C5	FF20_C3	BF20_C3
EBB4005-6	FK30_C5	BK30_C5	FF30_C3	BF30_C3
EBB4010-3	FK30_C5	BK30_C5	FF30_C3	BF30_C3
EBB4010-4	FK30_C5	BK30_C5	FF30_C3	BF30_C3
EBB4020-3	FK30_C5	BK30_C5	FF30_C3	BF30_C3
EBB5010-4	-	BK40_C5	-	BF40_C3
EBB5020-3	-	BK40_C5	-	BF40_C3

## MAATVOERINGEN VASTLAGER IN BLOKUITVOERING

Onderdeel nr	Omschrijving	Aantal
1	Behuizing	1
2	Lager	1 set
3	Opsluitplaat	1
4	Kraag	2
5	Afdichting	2
6	Borgmoer	1
7	Radiale draadstift	1

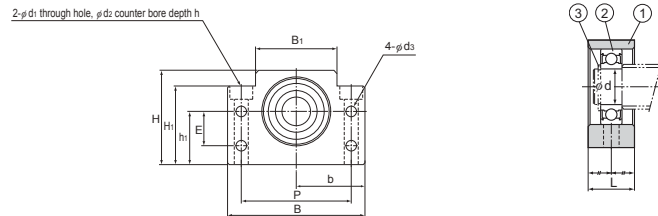


Type	as diameter d	L	L1	L2	L3	B	H	b ±0,02	h1 ±0,02	B1	H1	E	P	C1	C2	d3	d1	d2	h	M	T	Massa (Kg)
BK10_C5	10	25	5	29,5	5	60	39	30	22	34	32,5	15	46	13	6	5,5	6,6	10,8	5	M3	16	0,4
BK12_C5	12	25	5	29,5	5	60	43	30	25	34	32,5	18	46	13	6	5,5	6,6	10,8	1,5	M4	19	0,41
BK15_C5	15	27	6	32	6	70	48	35	28	40	38	18	54	15	6	5,5	6,6	11	6,5	M4	22	0,58
BK17_C5	17	35	9	44	7	86	64	43	39	50	55	28	68	19	8	6,6	9	14	8,5	M4	24	1,3
BK20_C5	20	35	8	43	8	88	60	44	34	52	50	22	70	19	8	6,6	9	14	8,5	M4	30	1,2
BK25_C5	25	42	12	54	9	106	80	53	48	64	70	33	85	22	10	9	11	17	11	M6	35	2,35
BK30_C5	30	45	14	61	9	128	89	64	51	76	78	33	102	23	11	11	14	20	13	M6	40	3,33
BK35_C5	35	50	14	67	12	140	96	70	52	88	79	35	114	26	12	11	14	20	13	M6	50	4,4
BK40_C5	40	60	18	76	15	160	110	80	60	100	90	37	130	33	14	14	18	26	17,5	M6	50	6,8

(eenheid: mm)

## MAATVOERINGEN LOSLAGER IN BLOKUITVOERING

Onderdeel nr	Omschrijving	Aantal
1	Behuizing	1
2	Lager	1 set
3	Seegerring	1



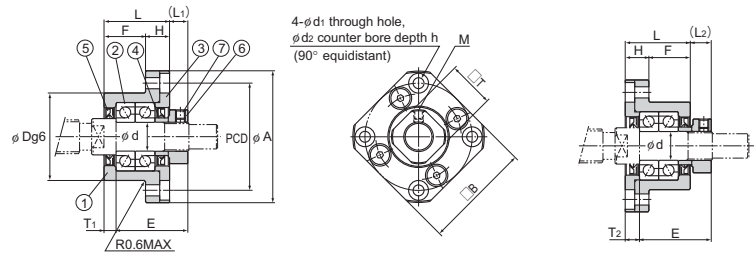
Type	as diameter d	L	B	H	b ±0,02	h1 ±0,02	B1	H1	E	P	d3	d1	d2	h	Massa (Kg)
BF10_C3	8	20	60	39	30	22	34	32,5	15	46	5,5	6,6	10,8	5	0,3
BF12_C3	10	20	60	43	30	25	34	32,5	18	46	5,5	6,6	10,8	1,5	0,3
BF15_C3	15	20	70	48	35	28	40	38	18	54	5,5	6,6	11	6,5	0,4
BF17_C3	17	23	86	64	43	39	50	55	28	68	6,6	9	14	8,5	0,75
BF20_C3	20	26	88	60	44	34	52	50	22	70	6,6	9	14	8,5	0,76
BF25_C3	25	30	106	80	53	48	64	70	33	85	9	11	17	11	1,43
BF30_C3	30	32	128	89	64	51	76	78	33	102	11	14	20	13	1,94
BF35_C3	35	32	140	96	70	52	88	79	35	114	11	14	20	13	2,25
BF40_C3	40	37	160	110	80	60	100	90	37	130	14	18	26	17,5	3,3

(eenheid: mm)



## MAATVOERINGEN VASTLAGER IN FLENSUITVOERING

Onderdeel nr	Omschrijving	Aantal
1	Behuizing	1
2	Lager	1 set
3	Opsluitplaat	1
4	Kraag	2
5	Afdichting	2
6	Borgmoer	1
7	Radiale draadstift	1



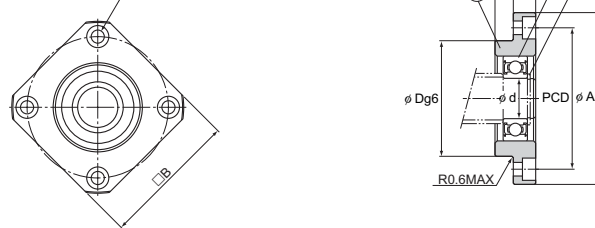
Type	as diameter d	L	H	F	E	D g6	A	PCD	B	Inbouw A L1	T1	Inbouw B L2	T2	d1	d2	h	M	T	Massa (Kg)
FK10_C5	10	27	10	17	29,5	34	52	42	42	7,5	5	8,5	6	4,5	8	4	M3	16	0,23
FK12_C5	12	27	10	17	29,5	36	54	44	44	7,5	5	8,5	6	4,5	8	4	M4	19	0,25
FK15_C5	15	32	15	17	36	40	63	50	52	10	6	12	8	5,5	9,5	6	M4	22	0,39
FK17_C5	17	45	22	23	47	50	77	62	61	11	9	14	12	6,6	11	10	M4	24	0,81
FK20_C5	20	52	22	30	50	57	85	70	68	8	10	12	14	6,6	11	10	M4	30	1,02
FK25_C5	25	57	27	30	59	63	98	80	79	13	10	20	17	9	15	13	M5	35	1,48
FK30_C5	30	62	30	32	61	75	117	95	93	11	12	17	18	11	17,5	15	M6	40	2,32

(eenheid: mm)

## MAATVOERINGEN LOSLAGER IN FLENSUITVOERING

Onderdeel nr	Omschrijving	Aantal
1	Behuizing	1
2	Lager	1 set
3	Seegerring	1

4-φd1 through hole,  
φd2 counter bore depth h  
(90° equidistant)



Type	as diameter d	L	H	F	D g6	A	PCD	B	d1	d2	h	Massa (Kg)
FF10_C3	8	12	7	5	28	43	35	35	3,4	6,5	4	0,1
FF12_C3	10	15	7	8	34	52	42	42	4,5	8	4	0,13
FF15_C3	15	17	9	8	40	63	50	52	5,5	9,5	5,5	0,2
FF17_C3	17	20	11	9	50	77	62	61	6,6	11	6,5	0,33
FF20_C3	20	20	11	9	57	85	70	68	6,6	11	6,5	0,43
FF25_C3	25	24	14	10	63	98	80	79	9	14	8,5	0,66
FF30_C3	30	27	18	9	75	117	95	93	11	17	11	1,03

(eenheid: mm)



# OVERZICHT ECONOMY LINE



THK railgeleiding type HSV



THK railgeleiding type SRS



LinMotion lineairmodule type LME-HSV

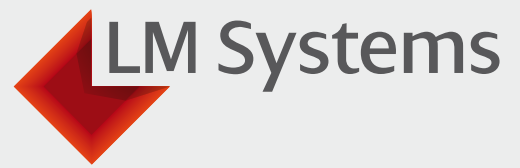


THK kogelomloopspindel type EBB



Lagerblokken





Kruisboog 2  
3905 TG Veenendaal  
**Nederland**

T: +31 (0)318-554615  
E: info@thk.nl

[www.thk.nl](http://www.thk.nl)

Leuvensesteenweg 613  
B-1930 Zaventem  
**België**

T: +32 (0)2 252 4745  
E: info@thk.be

[www.thk.be](http://www.thk.be)